



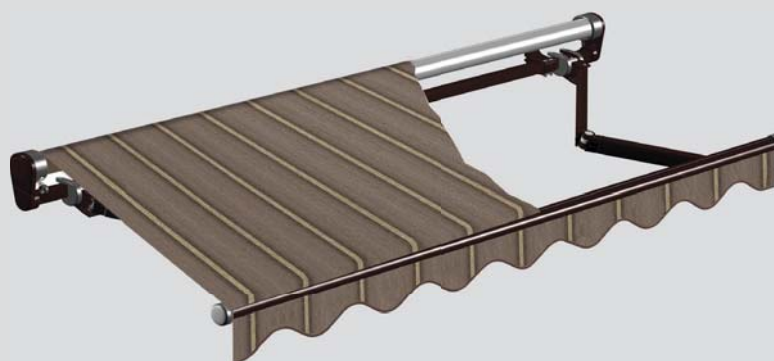
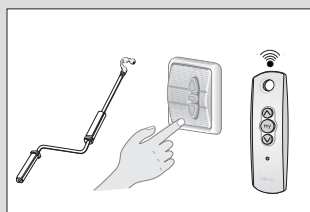
CLASSIC

TRAGROHRMARKISE



Gelenkarme aus Aluminium-Profil. Gelenke aus gesenkt geschmiedetem Aluminium, innenliegende Federn. Die Federkraft wird mittels zweier kunststoffummantelter Stahlseilen über das Mittelgelenk übertragen. Der Neigungswinkel kann in leicht zugänglicher Position von 0-40° variiert und fixiert werden. Fallschiene aus Aluminium mit Nut zur Befestigung des Sonnenschutzbehanges sowie des Volants mittels Kederprofil, mit seitlichen Abdeckkappen aus technischem Kunststoff.

BEDIENUNGSARTEN

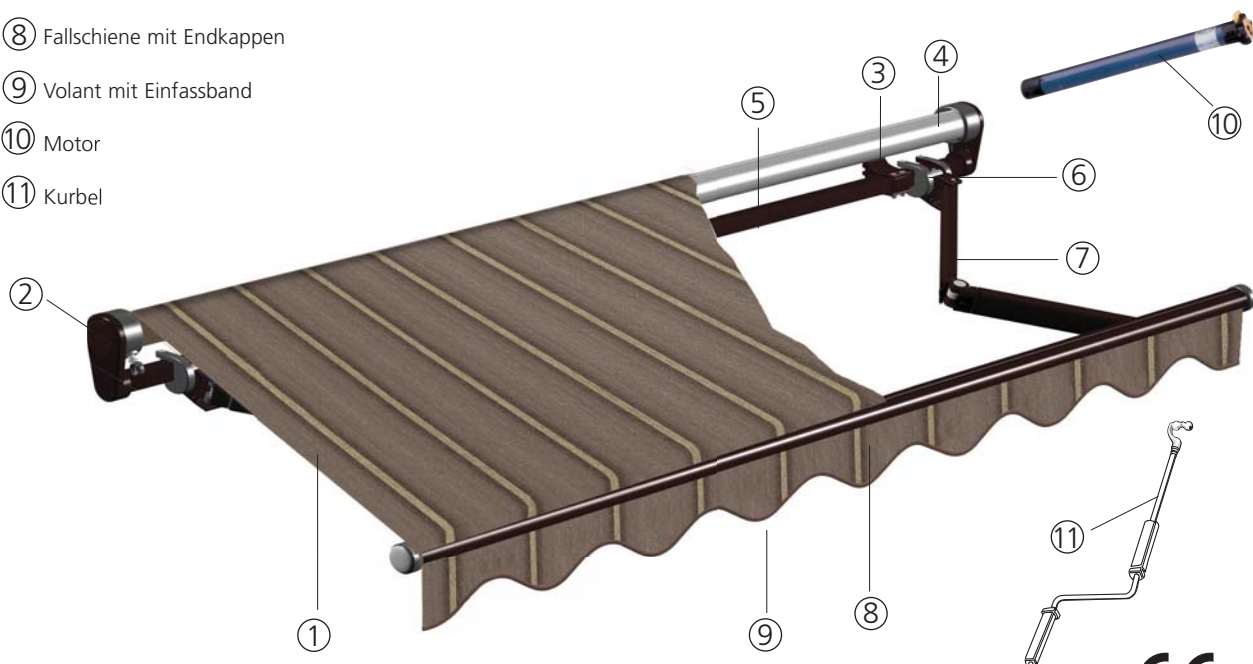


KONSTRUKTION	Seitenlager als Aludruckguss-Konsolen, Tragrohr aus Stahl, 40 x 40 x 2 mm, verzinkt und pulverbeschichtet, seitliche Alu-Abdeckkappen. Tuchwelle aus sendzimir verzinktem Stahlrohr, Ø 78 x 1 mm, mit Nut zur Befestigung des Behanges mittels speziellen Montage-Steckkeder, der eine leichte frontseitige Montage bzw. Demontage des Markisentuches ermöglicht. Gelenkarme aus Aluminium-Profil. Gelenke aus gesenkt geschmiedetem Aluminium, innenliegende Federn. Die Federkraft wird mittels zweier kunststoffummantelter Stahlseilen über das Mittelgelenk übertragen. Der Neigungswinkel kann in leicht zugänglicher Position von 0-40° variiert und fixiert werden. Fallschiene aus Aluminium mit Nut zur Befestigung des Sonnenschutzbehanges sowie des Volants mittels Kederprofil, mit seitlichen Abdeckkappen aus technischem Kunststoff.
GESTELLFARBE	Sämtliche Aluminiumteile der Markise sind innerhalb der RAL-Karte farbig pulverbeschichtet. Standard: weiß (RAL 9016), braun (RAL 8019) und silber (RAL 9006).
ANTRIEB	
Getriebe	Bedienung durch ein Getriebe mit integriertem Endanschlag. Das Kegelradgetriebe hat eine Untersetzung von 3:1.
Elektroantrieb	Antrieb durch einen wartungsfreien, Asynchronmotor 230 V/50 Hz mit mechanisch einstellbaren Endlagenschalter mittels Einstellrad, integrierter Konusbremse, 3-stufiges Planetengetriebe. Lieferung komplett mit Anschlußkabel (ca. 0,4 m lang, flexibel 4 x 0,75 mm ²) sowie angebauter Steckerkupplung, an der bauseits das Zuleitungskabel angeschlossen wird. Fabrikat: SOMFY oder gleichwertig.
REGENSCHUTZDACH	Die Markise soll mit einem als Zubehör lieferbaren Regenschutzdach, einteilig gewölbt, aus stranggepresstem Aluminium, mit zugehörigen Alu-Befestigungswinkeln und seitlichen Alu-Abdeckungen ausgerüstet werden.
BESPANNUNG	Bespannung aus Polyacrylfasern, schmutz- und wasserabweisend ausgerüstet, Gewicht ca. 300 g/m ² , Lichtechtheit nach DIN 54003 mindestens Stufe 7. Behänge aus Bahnenware mit 4 cm äußerem Saum, jeweils mit Doppelnäht als Kettstich vernäht. Um die Naht der Lebensdauer des Gewebes anzupassen, muss ein Nähfaden aus 100% Polyester verarbeitet werden. Behang mit Steckkeder auf der Tuchwelle montiert, Farben und Qualität gemäß der aktuellen Stoffkollektion z.B. VALETTA-Stoffkollektion oder gleichwertig.
FABRIKAT/HERSTELLER	Der Ausschreibung liegt das Fabrikat „Markise CLASSIC“ der Firma VALETTA Sonnenschutztechnik GmbH zu Grunde oder gleichwertig.

Gelenkarme aus Aluminium-Profil. Gelenke aus gesenkt geschmiedetem Aluminium, innenliegende Federn. Die Federkraft wird mittels zweier kunststoffummantelter Stahlseilen über das Mittelgelenk übertragen. Der Neigungswinkel kann in leicht zugänglicher Position von 0-40° variiert und fixiert werden. Fallschiene aus Aluminium mit Nut zur Befestigung des Sonnenschutzbehanges sowie des Volants mittels Kederprofil, mit seitlichen Abdeckkappen aus technischem Kunststoff.

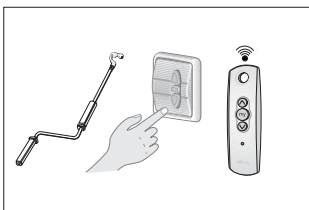
- ① Markisentuch
- ② Seitenlager mit Abdeckung
- ③ Wandkonsole (Montage auf Beton)
- ④ Tuchwelle
- ⑤ Tragrohr
- ⑥ Gelenkarmhalter /Neigungswinkeleinstellung
- ⑦ Gelenkarm
- ⑧ Fallschiene mit Endkappen
- ⑨ Volant mit Einfassband
- ⑩ Motor
- ⑪ Kurbel

MONTAGEARTEN		
WANDMONTAGE	DECKENMONTAGE	DACHSPARREN AUFPREIS

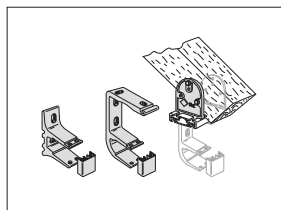


CE DIN EN 13561
Windwiderstandsklasse 2

BEDIENUNGSARTEN



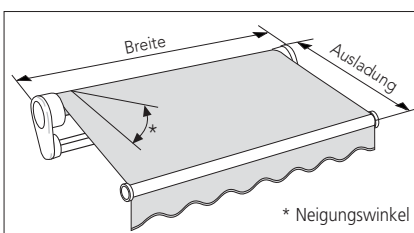
KONSOLEN



REGENSCHUTZDACH



OPTION VERTIMA



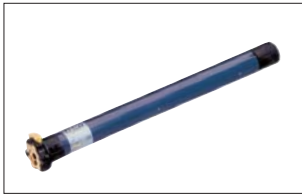
ABMESSUNGEN	
ANLAGENBREITE (CM)	180 - 650
ANLAGENBREITE GEKOPPELT (CM)	bis 1200
AUSLADUNG (CM)	150 - 400

GESTELLFARBEN (STANDARD)	
Verkehrsweiß RAL 9016	
Graubraun RAL 8019	
Silber RAL 9006	

NEIGUNGSWINKEL	
Die Neigung der Markise kann im Bereich von 0° bis 40° eingestellt werden.	

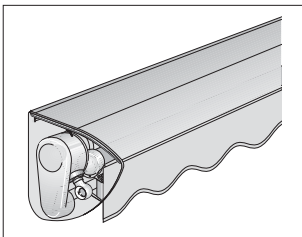
SONDERFARBEN (ZUBEHÖR)	
Auf Wunsch zusätzliche Sonderfarben nach RAL-Karte. Aufpreis	

ELEKTROANTRIEB (ZUBEHÖR)



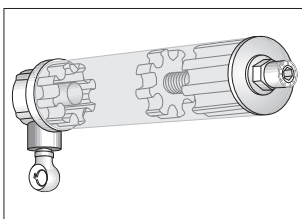
Für eine bequeme und komfortable Bedienung der Markise kann auf Wunsch ein Elektroantrieb in die Tuchwelle eingebaut werden. Die Bedienung des Antriebs erfolgt über einen Tastschalter oder automatische Steuerungen (z.B. Wind- und Sonnensensor - siehe Elektrozubehör). Bei dem eingesetzten Elektro-Antrieb (230 V/50 Hz) handelt es sich um einen Motor mit Endlagenabschaltung und zusätzlichem Thermoschutz gegen Überlastung. Der Motor wird bereits bei der Markisenproduktion komplett programmiert und garantiert das exakte Ein- bzw. Ausfahren der Markise.

REGENSCHUTZDACH (ZUBEHÖR)



Das einteilige Regenschutzdach aus Aluminium ist in der Gestellfarbe pulverbeschichtet. Zur Montage des Daches werden spezielle Konsolen mitgeliefert. In Verbindung mit den seitlichen Abdeckungen erhält die Markise eine harmonische Optik und gewährt gleichzeitig den Schutz der Bespannung vor direkten Witterungseinflüssen.

GETRIEBE MIT GFT-TECHNIK

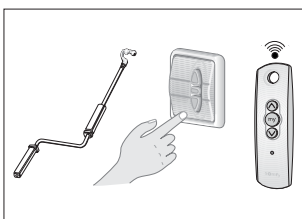


Das Aus- und Einfahren der Markise erfolgt manuell über eine abnehmbare Handkurbel, die in verschiedenen Längen zwischen 100 -200 cm lieferbar ist. Das Kegelradgetriebe hat eine Untersetzung von 3:1. Bei Markisen mit drei Gelenkarmen wird zur leichteren Bedienung ein Getriebe mit der Untersetzung von 7,8:1 eingebaut. Die neuartige Getriebe-Freilauf-Technik perfektioniert das Ein- bzw. Ausfahren des Markisentuches.

VORTEILE

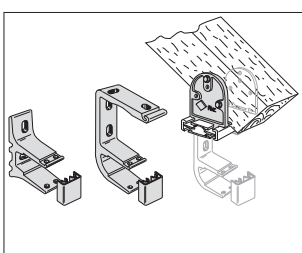
- Bequemes Aus- und Einfahren der Markise
- Bestmögliche Tuchspannung
- Ein überzeugendes KLICK-Geräusch signalisiert das Erreichen der optimalen Endlage
- Kein falsches Aufwickeln der Bespannung

BEDIENUNG



Kurbelbedienung: mit integrierter Getriebe-Freilauf-Technik (GFT) abnehmbarer Bedienungskurbel in verschiedenen Standardlängen (100, 120, 140, 160, 180, 200 cm).
Elektro-Antrieb: mit manueller Endlageneinstellung und Thermoschutz.
Option: Elektro-Antrieb mit integriertem Funkempfänger und Handsender.

MONTAGE (Lieferung ohne Montageschrauben bzw Dübel)

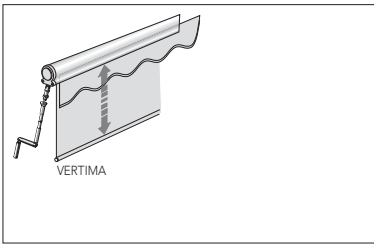


Befestigung an: Wand, Decke (Zubehör), Dachsparren* (Zubehör) – Aufpreis

Hinweis: Die mitgelieferten Montagekonsolen sind für die Befestigung auf Beton C20/25 vorgesehen. Andere Montageuntergründe sowie Befestigung auf Isolierputz müssen zwingend auf der Bestellung vermerkt werden, da hierfür ggf. aus statischen Gründen andere Montagekonsolen bzw. anderes Zubehör notwendig ist (Aufpreis). Beachten Sie hierbei die Auszugskräfte.

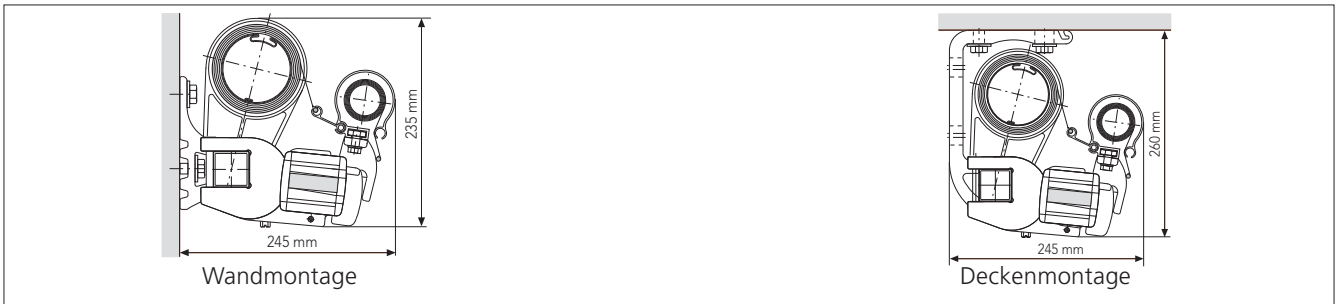
*Hinweis: Bei Befestigung auf Holz gilt Windwiderstandsklasse 0.

ZUSATZAUSSTATTUNG VERTIMA | PRISMA

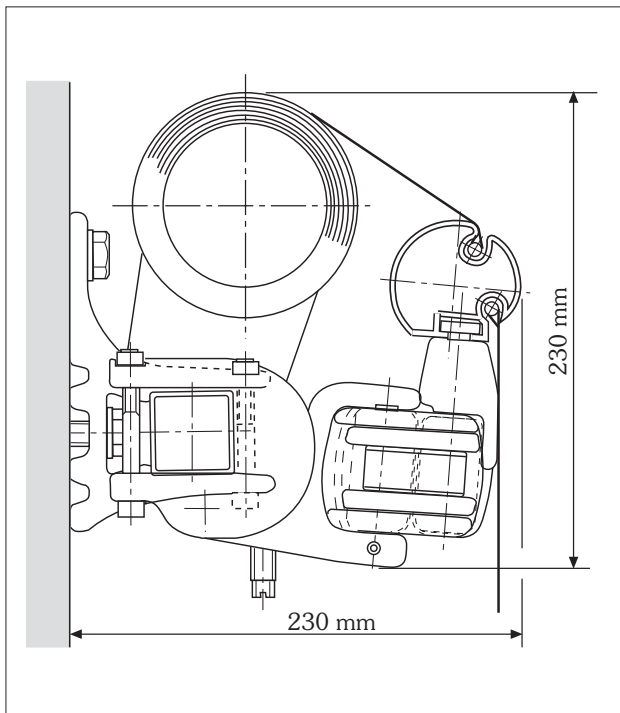


VERTIMA: Senkrechtrollo, für Breiten bis 600 cm und Ausladungen bis 300 cm, in spezielle Fallschiene integriert. Höhe ca. 150 cm. Bedienung mit abnehmbarer Trichterkrabel (Länge 60 cm).

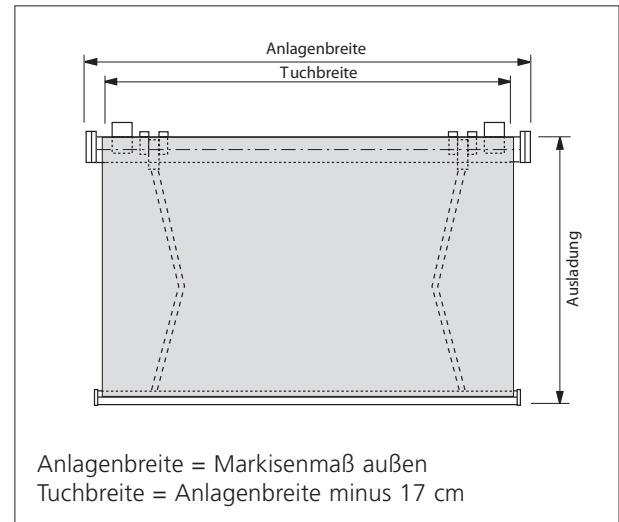
SENKRECHTROLLO VERTIMA



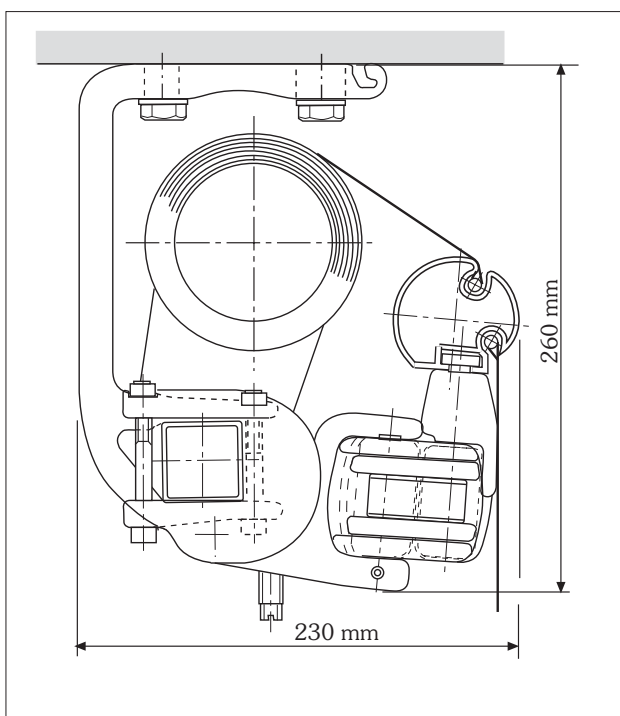
WANDMONTAGE



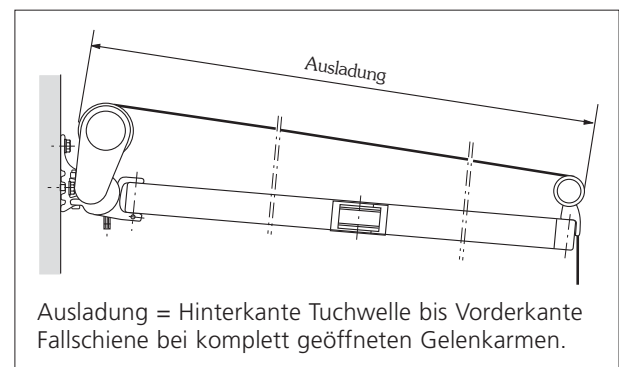
ANLAGENBREITE



DECKENMONTAGE



AUSLADUNG



ANZAHL VON KONSOLEN UND ARMEN

ANLAGENBREITE (CM)	KONSOLEN (ANZAHL)	GELENKARME (ANZAHL)
bis 400	2	2
bis 600	3	2
bis 650	3	3 (2 Stück)*
bis 900	4	4
bis 1200	6	4

* bei 400 cm Ausladung