

ISO-STANDARD - FREIHÄNGEND ODER FÜR GLASLEISTENMONTAGE SEILGEFÜHRT. IS 25/16

ISO-STANDARD COLOR - FREIHÄNGEND ODER FÜR GLASLEISTENMONTAGE SEILGEFÜHRT. ISC 25/16



BEDIENUNG: Mit Endlosperlkette zum Heben und Senken sowie zum Wenden der Lamellen über ein Planetengetriebe mit vorgelegter Bremse. Keine störenden Beschläge für Bedienungskette, daher einfachste Montage.

OBERLEISTE: Rollgeformtes 2,5 x 2,5 cm, galvanisch vorbehandeltes weiß einbrennlackiertes Stahlprofil.

COLOR: Rollgeformtes 2,5 x 2,5 cm, galvanisch vorbehandeltes einbrennlackiertes Stahlprofil auf Lamellenfarbe abgestimmt.

MECHANIK: CTS-Konussystem für Parallelaufzug mit Schnüren 1,4 mm stark, Farbe weiß (keine Aufzugsbänder). Kein Verwickeln der Aufzugschnüre beim Auflaufen auf ein Hindernis.



LAMELLEN: 16er oder 25er Aluminium Lamellen längsstabil gewölbt aus hochflexibler Aluminiumlegierung, einbrennlackiert in großer Farbauswahl lt. gültiger Kollektion.

TEXTILIEN: Leiterkordeln aus geflochtenem Terylene weiß mit eingewobenen Doppelstegen.

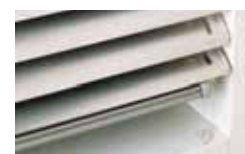
COLOR: Leiterkordeln aus geflochtenem Terylene mit eingewobenen Doppelstegen auf Lamellenfarbe abgestimmt.

UNTERLEISTE: Aus galvanisch vorbehandeltem, weiß einbrennlackierten Stahlprofil. Zweiteilig rollgeformte geschlossene Ausführung. Transparente Seitenkappen, bei seitengeführter Ausführung mit Führungsringen.

COLOR: Aus galvanisch vorbehandeltem, einbrennlackierten Stahlprofil auf die Lamellenfarbe abgestimmt.

SEITENFÜHRUNG: Ohne Seitenführung freihängend oder für Thermofenster zur Montage in Glasleisten seilgeführt.

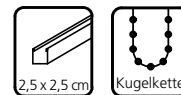
Die Ausgleichsfeder in der Oberleiste sorgt für dauerhafte Spannung der transparenten 0,6 mm starken Kunststoffteile. Einfachste Montage durch vorgespanntes Federelement. Spezielle Seileinstecknippel gewährleisten einfachste Seilbefestigung in der unteren Glasleiste (zusätzliche Schraubbuchsen werden bei Holzglasleisten eingesetzt).



MONTAGE: Decken- oder Wandmontage bzw. zur Montage am Fensterflügel bei geraden Glasleisten mit oder ohne Seilführung.

ISO-STANDARD - FREIHÄNGEND ODER FÜR GLASLEISTENMONTAGE SEILGEFÜHRT. IS 25/16

ISO-STANDARD COLOR - FREIHÄNGEND ODER FÜR GLASLEISTENMONTAGE SEILGEFÜHRT. ISC 25/16



EINSATZBEREICH:

PRODUKTÜBERSICHT:

- Zur Decken- oder Wandmontage sowie zur Montage innen am Fensterflügel, mit und ohne seitliche Abspannung.
- Ober- und Unterleiste, Farbe weiß
- Bedienung mit Endloserkette, Farbe weiß
- Textile Elemente und Aufzugsschnüre, Farbe weiß

COLOR: ■ Ober- und Unterleiste auf Lamellenfarbe abgestimmt.

COLOR: ■ Bedienung mit Endloserkette in Farbe weiß, grau oder schwarz

- Textile Elemente und Aufzugsschnüre in Farbe auf Lamellenfarbe abgestimmt.

- Lamellenbreite 16 oder 25er, Farbe lt. gültiger Kollektion.

FARBFESTLEGUNG OBER-/UNTERLEISTE	
ISO-STANDARD	RAL 9016 weiß
ISO-STANDARD COLOR	abgestimmt auf Lamellenfarbe

MASSGRENZEN	16er	25er
GESAMTFLÄCHE:	3,0 m ²	3,0 m ²
BREITE minimal:	40 cm	40 cm
BREITE maximal:	240 cm	240 cm
HÖHE maximal:	350 cm	350 cm

Unter 35 cm Breite, 50% Aufpreis!

KUNSTSTOFF-FARBEN	
	1 - 0610 weiß
	1 - 0619 schwarz
	1 - 0617 grau

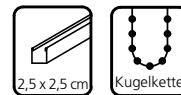
(Farbabweichungen sind drucktechnisch bedingt und kein Reklamationsgrund)

PAKETHÖHEN						
FERTIGE HÖHE	100	150	200	250	300	350
16er Lamellen	8,5	11,0	13,5	16,0	17,5	19,0
25er Lamellen	6,0	7,0	8,5	10,0	11,5	13,0

ANZAHL BEFESTIGUNGSTRÄGER		
FERTIGE BREITE:	BIS 130	ÜBER 130
STÜCK:	2	3

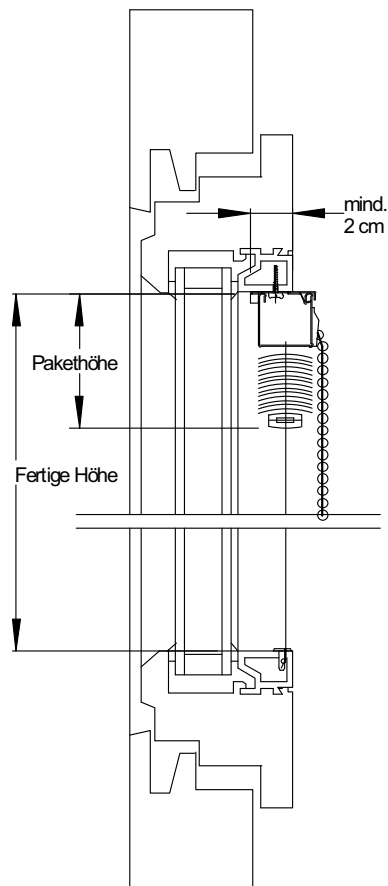
ISO-STANDARD - FREIHÄNGEND ODER FÜR GLASLEISTENMONTAGE SEILGEFÜHRT. IS 25/16

ISO-STANDARD COLOR - FREIHÄNGEND ODER FÜR GLASLEISTENMONTAGE SEILGEFÜHRT. ISC 25/16

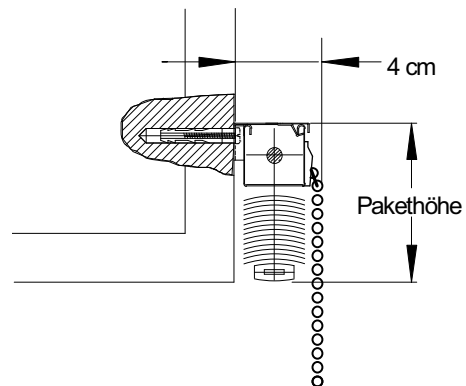


ISO STANDARD

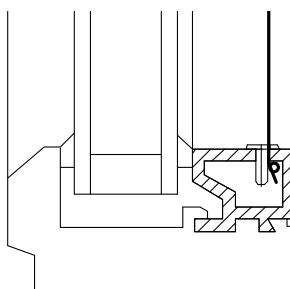
LOTSCHNITT
Standardmontage



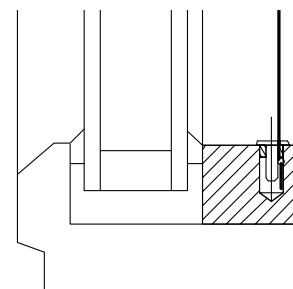
DETAIL LOTSCHNITT
Wandmontage



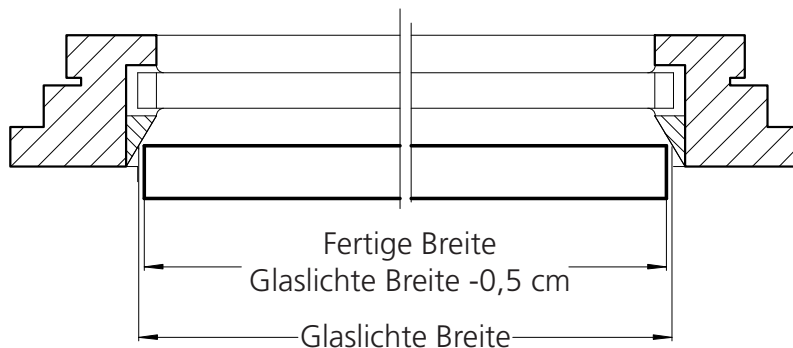
DETAIL LOTSCHNITT
Seilbefestigung in der unteren Glasleiste
In Kunststoff- oder Alufenster



In Holzfenster mit
Einschraubnippel



WAAGSCHNITT
Standardmontage



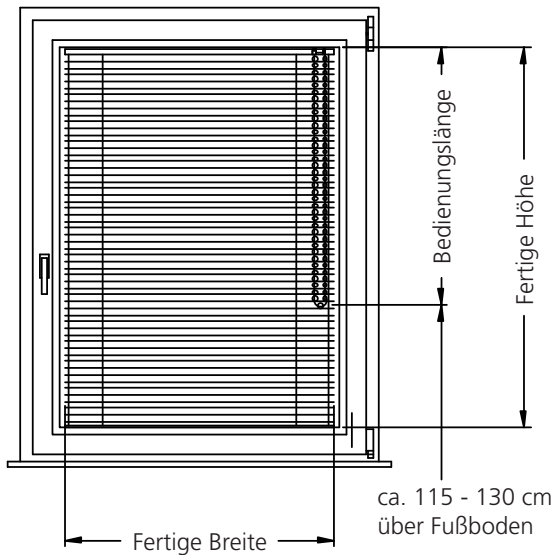
ISO-STANDARD - FREIHÄNGEND ODER FÜR GLASLEISTENMONTAGE SEILGEFÜHRT. IS 25/16

ISO-STANDARD COLOR - FREIHÄNGEND ODER FÜR GLASLEISTENMONTAGE SEILGEFÜHRT. ISC 25/16



MASSANLEITUNG:

Ansicht

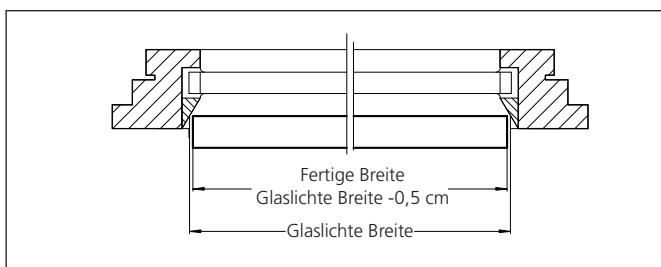


BESTELLANGABEN:

Bestellzeichen:	Type
Lamellenbreite:	
Bestellmaße:	
Fertige Breite	= Glaslichte-Breite – 0,5 cm (schräge Glasleisten beachten)
Fertige Höhe	= Glaslichte-Höhe
Bedienungsseite:	(von innen gesehen)
Bedienungslänge:	soll bis ca. 115-130 cm über Boden reichen.
Bei Angabe Fenster:	Bedienungskette ca. 10 –25 cm kürzer als fertige Höhe (Standard Fußboden bis Fensterbrett ca. 90 cm)
Bei Angabe Türe:	Bedienungskette ca. 95-110 cm kürzer als fertige Höhe (Türrahmen unten ca. 15 cm hoch)
Montage für:	Kunststoff- Metall-Fenster oder Holzfenster mit Schraubbuchsen
Sonderfarbe der Soft-Abdeckung:	RAL-Farbe: Wichtig: Auch Kunststoff-Farben angeben.

ISO STANDARD

WAAGSCHNITT: Maßabnahme bei schrägen Glasleisten, unter Berücksichtigung der Meßtiefe.



MONTAGEART:

